

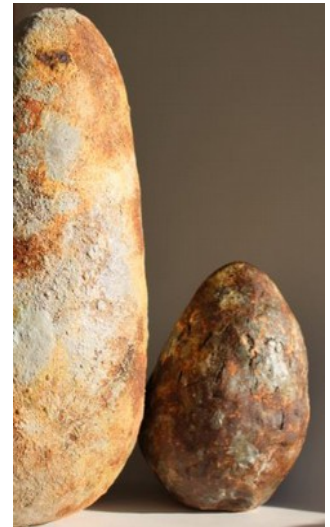


Elisabeth Guerry
IEAC 2017

Terres Terroirs Territoires

Après une vie active entre l'histoire de l'art et le développement des territoires, j'ai voulu consacrer cette année à la céramique. Je suis à la recherche de formes dans lesquelles je me reconnaisse, ouvrant sur l'intime si difficile à exprimer, sur l'émotion. L'apprentissage d'un nouveau langage.

Les pierres levées. Grès, terres colorées, émail. Cuisson 1280°. Une forme familière, intemporelle, que nous avons vue quelque part. Évocation de ce qui me nourrit, mes inspirations : histoire, culture, racines, paysages, nature... Mes « terroirs ».



La pierre levée blanche, Ht 86 cm. Grès, émail. Cuisson 1280°. Une pierre levée différente, grande forme blanche, un peu penchée mais bien posée au sol. Comme un signal, la marque d'un passage, d'un changement.



Formes nouvelles, vers l'inconnu. Grès, porcelaine, émail. Cuisson 1280°.

Les formes qui m'interrogent le plus. Des réminiscences naturelles et culturelles. Rochers, végétaux ? Tableaux ? Le cheminement vers un nouveau langage. Une recherche en cours. Vers un nouveau territoire.

